



Édition n° 12

Du 8 au 14 déc. 2025

Semaine B



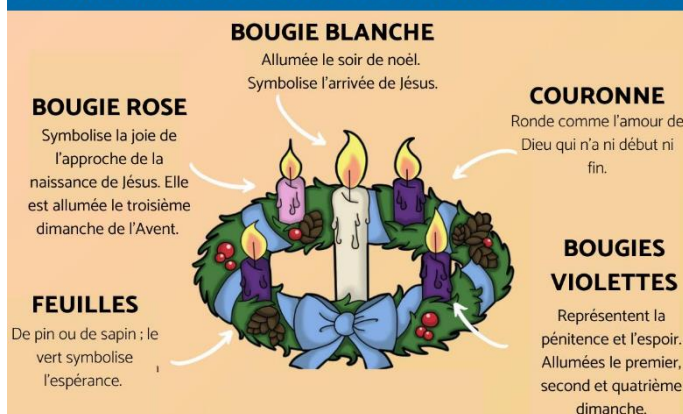
## Le mot du chef d'établissement

Le temps de Noël invite petits et grands à se plonger dans une atmosphère chaleureuse, que l'on prépare délicieusement à l'aide de décorations, de guirlandes lumineuses, de biscuits épicés et de senteurs délicates émanant du sapin. Alors que les jours raccourcissent et que, dehors, l'obscurité s'étend toujours un peu plus, la tradition de la couronne de l'Avent illumine nos foyers et ritualise l'attente de la Nativité.

Quelle est la signification de la couronne de l'Avent ?

La période de l'Avent s'étend sur les quatre semaines précédant Noël. Du latin *adventus* qui signifie « avènement », l'Avent représente donc la période d'attente de l'avènement de Jésus-Christ, que l'on célèbre le **25 décembre**.

Le temps de l'Avent est ainsi ponctué par quatre dimanches, qui sont autant d'occasions de ritualiser l'attente. De forme ronde et composée de branches de sapin, la couronne de l'Avent est ornée de quatre bougies qu'il est coutume d'allumer chaque dimanche de l'Avent. Ainsi, plus Noël approche, et plus la lumière de Jésus devient intense.

**SIGNIFICATION DE LA COURONNE DE L'AVENT**

Belle route vers Noël à chacun et chacune d'entre-vous.

N. Osselaer, chef d'établissement coordonnateur

**Le nombre du jour : 45**

Ce samedi 6 décembre, 45 élèves volontaires seront sur le pont pour guider, accompagner et renseigner les familles.

On compte sur eux pour éviter que quelqu'un ne se retrouve coincé dans un escalier...  
ou dans la mauvaise aile du bâtiment.

De vrais héros du sens de l'orientation !





## Informations générales

**Évangile :** « *Convertissez-vous, car le royaume des Cieux est tout proche* » (Mt 3, 1-12)**LUN.****8****DÉC.**Immaculée  
Conception

- 8.40 - 10.30 : DS-EDS HGGSP / NSI - 1<sup>ère</sup>
- Préparation Cambridge :
  - 13.20 - 14.15 : élèves de 3<sup>e</sup> (salle 223)
  - 16.20 - 17.15 : élèves de 5<sup>e</sup> (salle 185)
- 17.30 - 19.00 : club manga - groupe 1
- Conseils de classe 6<sup>e</sup> :
  - 17.30 : St Paul
  - 18.15 : St François
  - 19.00 : Ste Thérèse
  - 19.45 : St Benoît

Anniversaire(s) du jour : Eliaze Z. Tle

**MAR.****9****DÉC.**

Pierre Fourier

- 13.20 - 15.10 : DS-EDS mathématiques - 1<sup>ère</sup>

Anniversaire(s) du jour : Théo C. 5<sup>e</sup>**MER.****10****DÉC.**

Romaric

- Brevet blanc n°1 - 3<sup>e</sup> (matinée)
- 8.40 - 10.30 : DS-EDS HLP (1<sup>ère</sup> partie) / SVT - 1<sup>ère</sup>

Anniversaire(s) du jour : Mathis C. 4<sup>e</sup>, Rose R. 4<sup>e</sup>**JEU.****11****DÉC.**

Daniel

- Brevet blanc n°1 - 3<sup>e</sup> (journée)
- DS-EDS 1<sup>ère</sup> :
  - 8.40 - 10.30 : LLCER - Anglais monde contemporain / Physique-Chimie
  - 13.20 - 15.10 : HLP (2<sup>ème</sup> partie)
- 15.10 : Temps spi
- Anniversaires du mois - internat

Anniversaire(s) du jour : Ethan D. 3<sup>e</sup>, Léa D. 2<sup>nde</sup>**VEN.****12****DÉC.**

Corentin

- Préparation Cambridge :
  - 8.40 - 9.35 : élèves de 2<sup>nde</sup> (salle 106)
  - 13.20 - 14.15 : élèves de 4<sup>e</sup> (salle 223)
- 10.40 - 11.35 : présentation des spécialités (HLP, SES, NSI) aux élèves de 2<sup>ndes</sup>
- 10.45 - 12.35 : DS-EDS SES - 1<sup>ère</sup>
- 11.40 - 12.35 : épreuve de sciences non retenue pour le Brevet Blanc 1 - 3<sup>e</sup>
- 12.25 - 14.25 : point écoute

Anniversaire(s) du jour : Pauline S. 3<sup>e</sup>**SAM.****13****DÉC.**

Lucie

- ...

Anniversaire(s) du jour : Gauthier B. 5<sup>e</sup>, Alexis B-D. 1<sup>ère</sup>, Alexis B. 6<sup>e</sup>, Juliette D. 4<sup>e</sup>, Louis D. 5<sup>e</sup>, Lila N. 4<sup>e</sup>, Lyla Z. 1<sup>ère</sup>**DIM.****14****DÉC.**

Odile

- 11.00 : messe des familles, église de Solesmes

Anniversaire(s) du jour : Louise D. 4<sup>e</sup>, Bryan G. 5<sup>e</sup>



• **Rappel important - journée des Fraternités (vendredi 5 décembre) :**



Nous vous rappelons que, en raison de la Journée des Fraternités qui aura lieu demain, **vendredi 5 décembre** :

- Les cours du collège et du lycée s'arrêteront aujourd'hui, **jeudi 4 décembre, à 17h15.** (Il n'y aura pas d'AS.)
- L'internat est fermé depuis **ce jeudi 4 décembre matin.**

Les cours reprendront normalement **lundi 8 décembre.**

**Merci à toutes et tous pour votre attention.**

Le conseil de direction

• **Portes ouvertes - demain, samedi 6 décembre, de 9h à 13h :**

**PORTES OUVERTES !**  
6 DÉCEMBRE 2025  
DE 9H À 13H

CHEZ NOUS, PAS BESOIN D'ÊTRE UN SUPER HÉROS POUR ÊTRE SUPER HEUREUX !

 <b>SAINT LUC SAINTE CROIX SAINT MICHEL</b>	 <b>CAMBRAI CAMBRAI SOLESMES</b>	 <b>SAINT LUC SAINTE CROIX SAINT MICHEL</b>	 <b>CAMBRAI CAMBRAI SOLESMES</b>
FORMATIONS EN INITIAL & EN ALTERNANCE			
COLLÈGES	LYCÉES	ENSEIGNEMENT SUPÉRIEUR	CENTRES DE FORMATION
 LEAP Sainte-Croix 03 27 82 28 75 <a href="https://lyceestecroix-cambrai.cneap.fr">HTTPS://LYCEESTECROIX-CAMBRAI.CNEAP.FR</a>	 SAINT-LUC 03 27 82 28 28 <a href="http://WWW.SAINTLUC-CAMBRAI.COM">WWW.SAINTLUC-CAMBRAI.COM</a>	 SAINT-MICHEL 03 27 37 33 77 <a href="http://WWW.SAINT-MICHEL-SOLESMES.COM">WWW.SAINT-MICHEL-SOLESMES.COM</a>	

Nous avons le plaisir de vous rappeler que nos premières portes ouvertes auront lieu demain, **samedi 6 décembre, de 9h à 13h.** Cette matinée sera l'occasion de découvrir l'Institution, de rencontrer les équipes pédagogiques et éducatives, ainsi que d'échanger avec nos élèves et partenaires.

■ **Au programme :**

• **Présentation de la classe de 2<sup>nde</sup> :**

Les élèves de 3<sup>e</sup> et leurs familles sont invités à assister à la présentation animée par Mme Devey, responsable du niveau 2<sup>nde</sup> (*rendez-vous en salle St Gabriel à 10h30 (durée : environ 1h).*)

• **Présence du partenaire JEV - Dual Diploma :**

Retrouvez JEV en permanence 1 (*rez-de-chaussée*) pour découvrir les programmes de séjour à l'étranger, l'accueil d'élèves étrangers, le Dual Diploma (*double baccalauréat franco-américain*).

• **Brocante aux livres solidaire - Restos du Cœur :**

À l'initiative d'un groupe d'élèves du lycée, une brocante aux livres se tiendra tout au long de la matinée. L'intégralité des bénéfices sera reversée aux Restos du Cœur, sous forme de sachets de papillotes offerts aux familles dans le besoin pour Noël.

**Merci à nos lycéens pour cette belle action solidaire !**

**Nous serons ravis de vous accueillir demain matin pour cette rencontre conviviale, riche en échanges et en découvertes.**

Jonathan, chargé d'accueil et de communication



• **Photos scolaires - recommandés disponibles :**



Les photos recommandées sont désormais arrivées.

Les élèves concernés sont invités à passer à l'accueil pour les retirer auprès de Jonathan.

Un message a été envoyé via *EcoleDirecte* aux élèves concernés **le lundi 1<sup>er</sup> décembre.**

Jonathan, chargé d'accueil et de communication



• **En route vers Noël à St Michel !**



Chers parents, élèves et membres de l'équipe éducative,  
L'Avent est arrivé à St Michel et, comme chaque année, nous vous proposons de nombreux événements pour vivre ensemble ce temps de fraternité et de partage.

Au programme :

- **Collectes solidaires** : Banque Alimentaire, brocante aux livres... vos dons permettent de soutenir des enfants et des familles dans le besoin, ici et à l'international.
- **Ateliers et décorations** : création d'étoiles de Noël, décoration des salles, activités créatives pour tous.
- **Spectacles et animations** : théâtre, musique, danse, crèches vivantes et veillées de chants.
- **Événements festifs** : marché de Noël, journée du pull de Noël, concours de crèches et de pulls moches de Noël, etc.

Toutes les informations détaillées sont disponibles sur l'affiche en bas de ce St Michel hebdo ou en cliquant [ici](#) pour la consulter en ligne.

**Venez nombreux partager ces moments de joie et de solidarité avec nous !**

*Jonathan, chargé d'accueil et de communication*

• **Sorties Théâtre de Cambrai - collégiens et lycéens :**



Dans le cadre de la découverte du théâtre en tant qu'art du spectacle, nous vous proposons deux sorties enrichissantes, alliant plaisir de la scène et réflexion sur les enjeux dramatiques et comiques. Ces événements permettront aux élèves d'approfondir leur compréhension de la mise en scène et d'apprécier la diversité des genres théâtraux.

**Des élèves du groupe théâtre feront une brève intervention auprès des 3<sup>e</sup> pour leur présenter l'intérêt de voir un spectacle.**

**Les pièces seront aussi exploitées lors des cours de français, d'histoire, de spécialités et de l'option théâtre.**

■ **Le mardi 13 janvier - Les Assassins de Minuit**

Quand l'univers d'Arthur Conan Doyle (*le père de Sherlock Holmes*) rencontre celui de Jules Verne... *Les Assassins de Minuit* est une pièce palpitante qui mêle enquête, mystère et aventure, tout en jouant avec les codes du suspense. À travers ce spectacle, les élèves découvriront l'art de la mise en scène d'une histoire à la fois comique et dramatique.

**Pièce destinée aux niveaux 3<sup>e</sup>, 2<sup>nd</sup>e, 1<sup>ère</sup> et groupe théâtre Tle**

■ **Le jeudi 12 février - La Disparition de Josef Mengele**

Adaptée du roman d'Olivier Guez, cette pièce retrace la cavale de l'un des plus grands criminels de guerre, Josef Mengele. *La Disparition de Josef Mengele* est une plongée historique et dramatique dans l'après-guerre, abordant des thèmes lourds tels que la culpabilité, la fuite et la quête de justice. Une expérience théâtrale forte et marquante, propice à la réflexion et à la discussion.

**Pièce destinée aux niveaux 3<sup>e</sup> et Tle, groupe théâtre 2<sup>nd</sup>e et 1<sup>ère</sup>**

■ **Détails pratiques pour les deux représentations :**

- Lieu : théâtre de Cambrai
- Départ : 13h10 de St Michel / Retour : 17h15
- Coût : 12€ par spectacle (*comprenant le transport et l'entrée*)

**Ces sorties sont l'occasion pour les collégiens et lycéens de s'immerger dans le théâtre sous différents angles, de l'humour au drame, tout en développant leur regard critique sur les arts du spectacle. Ceci leur permettra aussi de découvrir un partenaire culturel de la région.**

*S. Fiévet, responsable du groupe théâtre*





• **Compétition d'échecs à Valenciennes - bravo à Maxence et appel à participation !**



M. Barrial nous a informés qu'une compétition d'échecs se tiendra à Valenciennes le mercredi 28 janvier prochain, à laquelle participera son fils **Maxence Barrial**, élève en 6<sup>e</sup> St Benoît.

**Nous le félicitons pour son engagement et lui souhaitons déjà pleine réussite pour ce rendez-vous sportif et stratégique !**

Cette compétition est ouverte à tous les élèves du collège et du lycée qui souhaiteraient y prendre part.

Nous espérons que plusieurs d'entre vous rejoindront Maxence afin de représenter fièrement notre établissement lors de cette rencontre régionale !

L. Bracq, secrétaire de direction



• **Rappel - collecte solidaire - Banque Alimentaire :**



**Rendez-vous le lundi 15 décembre pour le défi par classe !**

À l'approche de Noël, pensons à celles et ceux qui rencontrent des difficultés au quotidien. Cette année, la collecte se fera par niveau scolaire :

Si tu es en	Apporte...
6 <sup>e</sup>	Une plaque de chocolat noir
5 <sup>e</sup>	Un paquet de biscuits secs
4 <sup>e</sup>	Des pâtes ou du riz
3 <sup>e</sup>	Un pot de confiture ou de miel
Lycée	Une boîte de légumes en conserve

**Quelle classe sera la plus solidaire ?**

Venez relever le défi et participez à cette belle action de solidarité !

**Les dons sont à déposer au bureau des responsables de niveau.**

• **Rappel - concours de crèches :**



Prépare Noël en confectionnant ta crèche ! Laisse libre cours à ta créativité et ton imagination. Pourquoi ne pas demander un petit coup de main à tes grands-parents ?

Tous les supports sont autorisés : bois, tissu, laine, pâte Fimo, carton, papiers, Lego, Playmobil, paille... Toutes les couleurs et toutes les tailles sont possibles.

**Informations clés :**

- Date limite de dépôt : lundi 15 décembre
- Exposition : toutes les crèches seront exposées dans le cloître jusqu'au vendredi 19 décembre.
- Résultat : annoncé à la fin de la célébration de Noël.
- Participation : Inscris-toi à l'accueil, en solo ou en équipe (*maximum 3 participants*).

**Un grand merci à l'APEL, qui récompensera la plus belle crèche et offrira un cadeau à tous les participants !**

• **Vendredi 28 novembre : les Tles presque en route vers Saint-Jacques de Compostelle !**



Merci à **Christian Sulmon** d'être venu partager sa passion du Chemin de St Jacques ! Ancien chef d'établissement de l'Enseignement Catholique pendant 23 ans, il a entrepris le pèlerinage en 2002 pour plusieurs raisons : rendre grâce, chercher des réponses à des questions existentielles, relever un défi physique et humain, se ressourcer, se retrouver et vivre sa foi autrement.

Il a retracé l'histoire du pèlerinage et livré son témoignage, partageant ses joies, ses certitudes, ses doutes et ses questions.

Un grand merci également à **Juliette**, élève de 4<sup>e</sup> à St Michel, qui a raconté son expérience du chemin. Depuis deux ans, elle parcourt le chemin avec sa sœur et ses cousines de Cambrai, à raison d'une semaine par an. À ce rythme, elle a calculé qu'elle atteindra St Jacques à 27 ans ! Mais ce qui compte avant tout, c'est de vivre le chemin, de faire de belles rencontres et de vivre sa foi autrement.

**Peut-être aurez-vous, vous aussi, envie de poser vos pas sur ceux de milliers de pèlerins avant vous...**



• **Cap sur le Pélé-Cyclo 2026 ! (pour les 5<sup>e</sup> - 4<sup>e</sup> - 3<sup>e</sup> - 2<sup>nd</sup>e - 1<sup>ère</sup>) :**



Tu aimes les défis, l'amitié et les grands moments de foi ? Le Pélé-Cyclo revient du vendredi 22 au lundi 25 mai (*week-end de la Pentecôte*) pour une nouvelle aventure sur deux roues... direction l'Avesnois !

Prépare ton vélo et ton cœur, car ce n'est pas une simple balade : c'est un véritable chemin de foi. Pas de chrono, pas de maillot jaune, le seul guide à suivre, c'est le Christ !

Le Pélé-Cyclo, c'est aussi une expérience fraternelle : chaque équipe avance à son rythme, dans la bienveillance et l'entraide. Chacun encourage, prie, chante, rit, se dépasse... et découvre la joie d'avancer ensemble vers Dieu.

Les paysages de l'Avesnois t'attendent : villages paisibles, sentiers ombragés, horizons à couper le souffle... un cadre idéal pour pédaler et laisser le Seigneur te parler dans le silence de la route. Le parcours est accessible à tous, petits et gros mollets !

■ **Départ** : vendredi **22 mai** à Notre-Dame de l'Assomption (*Bavay*)

■ **Arrivée** : lundi **25 mai** à Sainte-Thérèse (*Avesnes-sur-Helpe*)

■ **Coût** : entre 25€ et 90€ selon les possibilités familiales (*le coût réel est de 75€*).

Les modalités pratiques seront envoyées par mail début mai.

(*Prévoir un vélo en bon état et un casque !*)

■ **Renseignements et inscriptions** : salle de pastorale.

Pour découvrir l'ambiance et revivre l'édition précédente, photos et vidéo sont disponibles sur le site Jeunes Cathocambrai : [cliquez ici](#).

• **Pèlerinage à Taizé - avril :**



**Dates** : du dimanche **12 (8h)** au dimanche **19 avril (20h)**

**Organisé par** : Jeunes Cathocambrai, pastorale des jeunes du diocèse de Cambrai

Vivre à Taizé durant une semaine, du dimanche au dimanche, c'est se laisser bousculer par la rencontre avec les autres, avec soi, et avec Dieu. C'est comme faire un pèlerinage de confiance sur la terre.

La confiance naît de la rencontre avec énormément d'autres jeunes venus du monde entier ! Pas d'obstacle pour communiquer quand on utilise la langue de la communion et de l'unité.

Nous sommes accueillis par la communauté œcuménique des frères de Taizé fondée par Frère Roger en 1944. Ils nous accueillent tel que nous sommes et nous demandent de vivre aussi simplement qu'eux.

C'est une grande aventure, car cela peut nous conduire en terre inconnue. Et c'est aussi accepter de jouer le jeu de Taizé, en choisissant de vivre dans la simplicité, d'aller à la rencontre des autres, et de soi...

**Programme-type d'une journée (du lundi au vendredi) :**

- 8h15 : prière du matin, puis petit-déjeuner
- 10h : introduction biblique par un frère, puis partage en petits groupes
- 12h20 : prière de midi, puis repas
- 14h : répétition de chants pour ceux qui le souhaitent
- Après-midi : groupes de réflexion ou travaux pratiques
- 17h15 : goûter
- 17h45 : carrefours à partir du mardi
- 19h : repas
- 20h30 : prière du soir, puis silence ou veillée au café Oyak

**Pour découvrir les chants de Taizé** : [Cliquez ici](#) (*reportage 2024 sur la rencontre de Taizé à Ljubljana, Slovénie, avec des témoignages de jeunes*)

**Pré-inscription** : en ligne [ici](#) ou formulaire auprès d'Hélène en salle de pastorale.

**Rencontre avant le départ** : vendredi **27 mars à 20h**, Maison du Diocèse de Raismes

**Coût** : entre 100€ et 250€ selon les possibilités familiales (*coût réel : 230€ – chèque à l'ordre de « Jeunes Cathocambrai »*)

**Renseignements et inscriptions** : salle de pastorale.

**Venez vivre cette aventure exceptionnelle, pleine de rencontres, de chants et de découvertes spirituelles !**

*H. Dequidt, adjointe pour la pastorale scolaire*



### • Tournoi de badminton en double :



Afin d'aider l'option EPS des classes de 1<sup>ère</sup> et Tle à financer de futurs projets, un tournoi de badminton en double est organisé le vendredi **19 décembre**, de **17h30 à 21h**.

Ce tournoi est ouvert à tous les élèves, tous niveaux confondus.

**Venez nombreux partager un moment sportif, convivial et solidaire !**

*H. Derensy, F. Longatte, G. Vigreux, enseignants d'EPS*

### • Examen régional de juge de gymnastique - mercredi 3 décembre



Ce mercredi **3 décembre** s'est tenu l'examen régional de juges de gymnastique, rassemblant 192 élèves venus de toute la région.

Notre établissement était représenté par quatre élèves, qui ont toutes relevé ce défi avec sérieux et réussite :

▪ **Léane Gilleron et Louise Dochy-Cantineau** : toutes deux lauréates de l'examen

▪ **Lilla Lefebvre et Clara Lenglet** : validation de la première partie de l'examen

**Bravo à nos quatre représentantes pour leur engagement, leur travail et leur réussite !**

*D. Bar, enseignante d'EPS*

### • Nos jeunes ont du talent !



Bravo à Alix Derome, élève de Tle, dont la persévérance et le courage lui ont permis d'obtenir sa ceinture noire de judo en **novembre 2025** !

Alix est licencié au club de Judo de Solesmes, où il avait commencé en section « *Baby Judo* ». Félicitations également à son coach et à tout l'encadrement pour leur accompagnement.

Il rejoint ainsi Céline, ancienne élève de St Michel et également ceinture noire au club de Solesmes.

**Bravo Alix pour ce bel exploit !**

*L'équipe éducative*



### • Noël approche... :



L'APEL a pensé à vous et vous propose de commander votre coquille de Noël, idéale pour partager un délicieux petit-déjeuner ou goûter en famille.

Un bon de commande est joint à ce St Michel hebdo.

Merci de le remplir et de le déposer, accompagné du règlement, avant le vendredi 12 décembre, dans la boîte aux lettres de l'APEL, située à l'accueil de l'établissement.

**Un grand merci d'avance pour votre participation !**

*L'équipe APEL*



• **Take part in the Big Challenge 2026: show your English skills !**



Cette année encore, notre collège vous propose de participer au **Big Challenge 2026**, le grand concours national d'anglais qui rassemble des milliers d'élèves partout en France.

**Bonne nouvelle : the 2026 edition will be 100% online**, ce qui vous permettra de réaliser l'épreuve directement depuis le collège, avec une interface moderne, fun and engaging ! La date du passage de l'épreuve en ligne vous sera communiquée prochainement.

■ **Why should you join ?**

- Pour **tester your English level** de manière ludique et interactive
- Pour **challenge yourself** et progresser
- Pour **represent your class and your school with pride**
- Pour tenter de **gagner de super rewards** : diplômes, drapeaux, posters, agendas, médailles... et peut-être un *national prize* !

■ **How much is it ?**

La participation est fixée à **4,30€ par élève**.

Ce tarif comprend l'accès à la plateforme en ligne ainsi que les **official Big Challenge prizes**.

■ **How to sign up ?**

Les inscriptions sont ouvertes à tous jusqu'au vendredi **19 décembre**.

Il vous suffira de remettre votre talon d'inscription complété avec le chèque à l'ordre de l'OGEC St Michel dûment complété.

**So... are you ready for the 2026 challenge ?**

**Join us and let your English shine !**

S. Moreel, professeur d'anglais



• **Veillée de chants de Noël - rappel :**



La veillée de chants de Noël aura lieu **le mardi 16 décembre à partir de 19h**.

Cet événement, tant attendu, clôture plusieurs semaines de préparation et constitue un merveilleux moment de partage et de cohésion pour nos élèves et leurs familles, célébrant ensemble l'esprit de Noël.

■ **Préparatifs et tenue**

Pour faciliter l'organisation :

- Les élèves de 6<sup>e</sup> sont invités à rester à l'établissement dès **17h15**. Un temps de récréation, un repas offert par l'établissement, et un temps de préparation sont prévus.
- Merci d'apporter le matin votre tenue de soirée (*haut blanc et bas noir*) dans un sachet marqué du nom, prénom et classe.
- Pour ajouter une touche festive, un bonnet de Noël rouge et blanc est également demandé.

■ **Programme festif**

Après la veillée, un moment convivial sera partagé en permanence 1 et dans la cour du lycée, où se tiendra le Marché de Noël avec de jolies créations et la friterie du Père Seb (*réservation obligatoire pour la friterie via le lien envoyé par mail sur EcoleDirecte avant le lundi 8 décembre*).

**Nous avons hâte de partager cette magnifique soirée avec vous !**

M. Czopek, responsable du niveau 6<sup>e</sup>





• **Conseils de classe du 1<sup>er</sup> trimestre - rappel :**



Niveau	Date	17.30	18.15	19.00	19.45
6 <sup>e</sup>	<u>Lun. 8 déc.</u>	St Paul	St François	Ste Thérèse	St Benoît

**À noter :**

Les élèves délégués ont reçu leur invitation via *EcoleDirecte*.

Les parents correspondants ont reçu par mail toutes les informations nécessaires (*courrier d'invitation, liste des coordonnées des élèves et compte-rendu du conseil de classe*).

Les familles ont également reçu le courrier des parents correspondants sur *EcoleDirecte*.

L'APEL n'envoie plus de questionnaires : toute information doit être transmise directement aux parents correspondants.

M. Czopek, responsable du niveau 6<sup>e</sup>



• **Stage d'observation - rappel :**



Dans le cadre du stage d'observation, qui se déroule du lundi 1<sup>er</sup> au samedi 6 décembre, les élèves de 3<sup>e</sup> ont reçu une grille d'évaluation à faire remplir par le responsable de l'accueil en entreprise, puis à remettre à Mme Duez, responsable du niveau 3<sup>e</sup>, dès le lundi 8 décembre.

Ce stage donnera également lieu à la rédaction d'un compte-rendu dont les critères ont été expliqués aux élèves. Ce rapport est à rendre pour le lundi 15 décembre. Les documents ont été remis aux élèves en version papier et envoyés via la messagerie *EcoleDirecte*. Ce travail s'inscrit

dans la préparation de l'épreuve orale du brevet (*Parcours Avenir*) et complète le travail réalisé avec Mme Descamps, documentaliste, depuis la 4<sup>e</sup>.

C. Duez, responsable du niveau 3<sup>e</sup>

• **Inscription au brevet des collèges - session 2026 - rappel :**



En vue de l'inscription de votre enfant au brevet des collèges, session juin/juillet 2026, une fiche sera remise à chaque élève de 3<sup>e</sup> à leur retour de stage, le lundi 8 décembre. Il faudra alors que les parents vérifient l'intégralité des informations qui y figurent, corrigent toute erreur en rouge et la signent. Toute information erronée non signalée pourrait poser problème lors du passage des examens ou de la rédaction du diplôme.

Les fiches doivent être déposées dès le mardi 9 décembre au bureau de Mme Duez, responsable du niveau 3<sup>e</sup> et jusqu'au vendredi 12 décembre (*les élèves internes pourront remettre le document pour le lundi 14*).

**Points importants à vérifier :**

- L'épreuve facultative mentionnée sur le document concerne le latin et l'euro anglais ou allemand. Elle permet d'obtenir un bonus. Toute erreur dans cette rubrique doit être corrigée en rouge.
- Le numéro de candidat, indiqué en haut à droite, sera nécessaire pour consulter les résultats du brevet en ligne fin juillet 2026. Merci de le noter et de le conserver.
- Pour les élèves ayant demandé des aménagements au brevet (*même en l'absence de retour*), les familles doivent, dans la rubrique « *Aménagement d'épreuve demandé au titre du handicap* », barrer le **NON** et inscrire **OUI** en rouge.
- Pour la communication des résultats à la presse et/ou aux collectivités territoriales, entourer le **OUI** dans le dernier encadré prévu à cet effet.

Les élèves absents lors de la distribution des fiches sont priés de passer voir Mme Duez dès leur retour.

Aucune modification ne pourra être effectuée après restitution du document.

C. Duez, responsable du niveau 3<sup>e</sup>



• Brevet blanc n°1 - mercredi 10 et jeudi 11 décembre - **rappel** :



Sans tiers-temps	Mer. 10 déc.	Avec tiers-temps
8.50 - 10.50 = 2h	<b>Mathématiques</b>	8.40 - 11.20 = 2h40
10.50 - 11.10	<i>Pause avec sortie autorisée</i>	11.20 - 11.30
11.10 - 12.10 = 1h	<b>2 matières* parmi : Physique-chimie - SVT - Technologie</b>	11.30 - 12.50 = 1h20
<i>* L'épreuve de la matière non sélectionnée aura lieu le ven. 12 déc., durant l'heure de vie de classe (30 min hors tiers-temps).</i>		
Sans tiers-temps	Jeu. 11 déc.	Avec tiers-temps
9.00 - 10.10 = 1h10	<b>Grammaire</b>	8.45 - 10.19 = 1h34
10.10 - 10.30	<b>Dictée</b>	10.19 - 10.45
10.30 - 10.45	<i>Pause avec sortie autorisée</i>	10.45 - 10.55
10.45 - 12.15 = 1h30	<b>Rédaction</b>	10.55 - 12.55 = 2h
	<i>Plein air et repas</i>	
13.45 - 14.50	<b>Révisions</b>	13.45 - 14.10
14.50 - 15.05	<i>Pause + installation du matériel</i>	14.10 - 14.25
15.10 - 17.10 = 2h	<b>Histoire-géographie</b>	14.25 - 17.10 = 2h40

C. Duez, responsable du niveau 3<sup>e</sup>



• **Représentations du groupe théâtre dans les maisons de retraite :**



À l'occasion des fêtes de Noël, le groupe théâtre de l'établissement offrira, comme chaque année, un spectacle mêlant théâtre, danse, chant et musique dans les maisons de retraite solesmoises.

- Mercredi **17 décembre** - groupe de 1<sup>ère</sup> et Tle : résidence Florence Nightingale
- Vendredi **19 décembre, 14h - 17h15** - Groupe de 2<sup>nde</sup> : résidence de l'Abbaye

**Les élèves seront accompagnés par les encadrants de l'option théâtre.**

S. Fiévet, responsable de l'option théâtre



• **Calendrier de la présentation des spécialités aux élèves - rappel :**



Pour aider les élèves à choisir leurs enseignements de spécialité, les professeurs présenteront leurs matières selon le planning suivant :

Date	Horaire	Lieu	Spécialités présentées
Ven. <b>28 nov.</b>	<b>11.40 - 12.35</b>	Permanence 3	<b>HGGSP</b> (Histoire-géo, Géopolitique et Sciences Politiques)
			<b>AMC</b> (Anglais, Monde Contemporain)
			<b>Maths</b>
Ven. <b>12 déc.</b>	<b>11.40 - 12.35</b>	Salle St Gabriel	<b>HLP</b> (Humanités, Littérature et Philosophie)
			<b>SES</b> (Sciences Économiques et Sociales)
			<b>NSI</b> (Numérique et Sciences de l'Informatique)

Les enseignements de spécialité **PC** (Physique-Chimie) et **SVT** (Sciences de la Vie et de la Terre) seront présentés pendant les heures de cours.

S. Devey, responsable du niveau 2<sup>nde</sup>



• **Réunion d'information sur l'orientation post-2<sup>nde</sup> - rappel :**



Comme annoncé en début d'année scolaire, La réunion d'information sur l'orientation post-2<sup>nde</sup> aura lieu le lundi 15 décembre à 18h en salle St Gabriel. Elle débutera par une présentation générale de la réforme du lycée et du baccalauréat, puis se poursuivra avec les présentations des différents enseignements de spécialité proposés à St Michel, animées par les enseignants concernés.

Pour organiser au mieux cette deuxième partie et permettre à chaque famille de suivre les présentations qui l'intéressent, un sondage en ligne est à compléter avant le lundi 8 décembre :

<https://forms.gle/PAZMywwDb2rMwH9HA>

**Merci de votre participation.**

*S. Devey, responsable du niveau 2<sup>nde</sup>*



• **Sondage - enseignements de spécialité et options pour la rentrée 2026 :**



Conformément à la législation en vigueur concernant les épreuves du baccalauréat, les élèves de 1<sup>ère</sup> doivent abandonner l'un des trois enseignements de spécialité qu'ils suivent afin de n'en conserver que deux en classe de Tle.

À ce titre :

- Un premier sondage a été remis à chaque élève cette semaine par le professeur principal.
- Ce sondage doit être rempli par l'élève et sa famille et rendu au professeur principal au plus tard

le vendredi 16 janvier, afin que le conseil de classe du 1<sup>er</sup> semestre puisse conseiller l'élève dans son choix d'orientation post-bac.

**Important** : le choix définitif d'abandon d'un enseignement de spécialité sera à officialiser en fin d'année scolaire via le compte candidat sur le site Cyclades, créé par l'élève fin novembre.

*S. Migalski, responsable du niveau 1<sup>ère</sup>  
C. Duriez, S. Fievet, principaux du niveau 1<sup>ère</sup>*



• **Simulations d'entretien - rappel :**



Des simulations d'entretien seront proposées à tous les élèves de Tle le vendredi 6 mars de 17h30 à 21h. Des professionnels viendront rencontrer les élèves afin de reproduire des situations proches de celles qu'ils rencontreront dans leur parcours scolaire et professionnel. Les élèves intéressés doivent compléter le talon-réponse ci-joint et le remettre à M. Migalski au plus tard le lundi 27 janvier.

Pour cette activité, une lettre de motivation et un CV seront à fournir. Des documents d'aide à la rédaction seront distribués aux élèves inscrits.

*S. Migalski, responsable du niveau Tle*





• Planning de la semaine :

INSTITUTION ST MICHEL SOLESMES  
**MA SEMAINE À L'INTERNAT**

DU : 08/12  
AU : 12/12

ACCOMPAGNER  
ENCOURAGER  
RÉUSSIR

LUN	MAR	MER	JEU	VEN
8.15 8.35		Aide aux devoirs		
17.45 18.45		Piscine		
Cdi	Cdi			
Escalade				
18.45 19.45			Anniversaires du mois	

**À INSCRIRE DANS VOTRE AGENDA**

11/12 :  
• Anniversaires du mois  
18/12 :  
• Soirée cinéma  
19/12 :  
• Petit déjeuner de Noël

**ANNIVERSAIRES DE LA SEMAINE**

**RAPPEL !**  
Vente de la photo de groupe !

**Bonne semaine à tous !**

C. Laliberté, I. Ledieu, P. Lenaars, surveillants d'internat



• Menus de la semaine :

INSTITUTION ST MICHEL SOLESMES  
**MENUS DE LA SEMAINE À LA CANTINE**

DU : 08/12  
AU : 12/12

Saint Michel

	LUN	MAR	MER	JEU	VEN
<b>DEMI-PENSION</b>	Saucisse de Toulouse Filet de hoki sauce à l'échalote	Pilon de poulet tex-mex Filet de colin sauce nantua	Pizza Margherita Pizza aux 3 fromages	Boulettes de blé façon thai Pavé fromager	Filet de merlu sauce Tartare Aiguillettes de poulet sauce forestière
	Lentilles vertes au jus Pommes de terre vapeur	Riz pilaf Carottes braisées	Salade verte	Semoule sauce tomate Brocolis à l'ail	Torti Julienne de légumes
<b>PANINI</b>	Savoyard	Jambon		Aux 2 fromages	Jambon fromage
<b>SANDWICH</b>	Fromage Poulet crudités	Jambon Thon crudités		Fromage Poulet crudités	Fromage Poulet crudités
<b>PASTA-BOX</b>	Carbonara			Poulet champignons	
<b>INTERNAT</b>	Tortellini au fromage	Steak haché au bœuf	Escalope viennoise	Boulettes végétales à la tomate et au basilic	
	Salade verte	Purée de pommes de terre Choux de Bruxelles à l'ail	Pommes de terre sautées Chou fleur gratiné	Macaroni Ratatouille	

L'équipe Api restauration





## Coupons réponses

### Coupon réponse « Tournoi de badminton en double »

☐ coupon distribué aux élèves

☐ coupon distribué aux élèves inscrits

☒ coupon disponible à l'accueil

À remettre en main propre à M. Derensy, M. Longatte ou M. Vigreux avant le jeudi 18 décembre.

Nom : ..... Prénom : ..... en classe de : .....

Nom et prénom du représentant légal : .....

☐ j'autorise mon enfant à participer au tournoi de badminton le vendredi 19 décembre, de 17h30 à 21h, et verse la somme de 6€ par chèque à l'ordre de la SCALA (merci d'indiquer les nom, prénom et classe au dos du chèque).

Régime : ☐ sans porc ☐ allergie(s) à préciser : .....

Si votre enfant est interne, merci de bien vouloir cocher la case ☐

Il/elle participera avec :

Nom : ..... Prénom : ..... en classe de : .....

Signature des représentants légaux :

Signature de l'élève :



### Bon de commande « Coquilles de Noël »

À remettre dans la boîte aux lettres de l'APEL située à l'accueil, au plus tard le vendredi 12 décembre.

Nom : ..... Prénom : ..... en classe de : .....

N° de téléphone : \_\_ / \_\_ / \_\_ / \_\_ / \_\_

Règlement : ☐ chèque (à l'ordre de l'APEL St Michel) ☐ espèces

Produit	Quantité	Prix unitaire	Prix total
Coquilles de 300 g		5,50 €	
		<b>Total :</b>	



### Coupon réponse « Sorties théâtre de Cambrai - collégiens et lycéens »

☐ coupon distribué aux élèves

☐ coupon distribué aux élèves inscrits

☒ coupon disponible à l'accueil

À remettre au professeur de français de la classe

et à Mme Fiévet (pour le groupe théâtre Tle, sortie du mardi 13 janvier et pour le niveau Tle, sortie du jeudi 12 février).

Nom : ..... Prénom : ..... en classe de : .....

Nom et prénom du représentant légal : .....

☐ j'autorise mon enfant à participer à :

☐ la représentation Les Assassins de Minuit le mardi 13 janvier.

☐ la représentation La disparition de Josef Mengele le jeudi 12 février.

et verse la somme de 12€ ou 24€ par chèque à l'ordre de l'OGEC St Michel (merci d'indiquer les nom, prénom et classe au dos du chèque) ou en espèces.

Signature des représentants légaux :

Signature de l'élève :



Coupon réponse « Big Challenge 2026 »

☐ coupon distribué aux élèves

☐ coupon distribué aux élèves inscrits

☒ coupon disponible à l'accueil

À remettre dans l'urne située à l'accueil avant le vendredi **19 décembre**.

Nom : ..... Prénom : ..... en classe de : .....

Nom et prénom du représentant légal : .....

☐ j'autorise mon enfant à participer au concours Big Challenge et verse la somme de 4,30€ par chèque à l'ordre de l'OGEC St Michel (merci d'indiquer les nom, prénom et classe au dos du chèque).

Signature des représentants légaux :

Signature de l'élève :

Merci de glisser ce talon complété ainsi que les frais d'inscription dans une ENVELOPPE portant le nom, prénom et classe de l'élève.



Coupon réponse « Représentations du groupe théâtre dans les maisons de retraite »

☐ coupon distribué aux élèves

☐ coupon distribué aux élèves inscrits

☒ coupon disponible à l'accueil

À remettre à Mme Fiévet au plus tard le vendredi **12 décembre**.

Nom : ..... Prénom : ..... en classe de : .....

Nom et prénom du représentant légal : .....

☐ j'autorise mon enfant à se rendre à la :

☐ résidence Florence Nightingale le mercredi **17 décembre**.

☐ résidence de l'Abbaye le vendredi **19 décembre** de **14h à 17h15**.

Signature des représentants légaux :

Signature de l'élève :



Coupon réponse « Simulations d'entretien »

☐ coupon distribué aux élèves

☐ coupon distribué aux élèves inscrits

☒ coupon disponible à l'accueil

À remettre à M. Migalski au plus tard le vendredi **19 décembre**.

Nom : ..... Prénom : ..... en classe de Tle : .....

Nom et prénom du représentant légal : .....

☐ j'autorise mon enfant à participer aux simulations d'entretiens du vendredi **6 mars de 17h30 à 21h**.

☐ je n'autorise pas mon enfant à participer aux simulations d'entretien.

Signature des représentants légaux :

Signature de l'élève :





St Michel hebdo n° 12

Du 8 au 14 déc. 2025

Semaine B

**CHEZ NOUS, PAS BESOIN D'ÊTRE UN SUPER HÉROS  
POUR ÊTRE SUPER HEUREUX !**

**PORTES !** ★  
**OUVERTES** ★  
**6 DÉCEMBRE 2025**  
**DE 9 À 13H**

**SAINT LUC  
SAINTE CROIX  
SAINT MICHEL**

**CAMBRAI  
CAMBRAI  
SOLESMES**



**FORMATIONS EN INITIAL & EN ALTERNANCE**

**COLLÈGES**

**LYCÉES**

**ENSEIGNEMENT SUPÉRIEUR**

**CENTRES DE FORMATION**



03 27 82 28 75  
[HTTPS://LYCEESTECROIX-CAMBRAI.CNEAP.FR](https://lyceestecroix-cambrai.cneap.fr)



03 27 82 28 28  
[WWW.SAINTLUC-CAMBRAI.COM](http://WWW.SAINTLUC-CAMBRAI.COM)



03 27 37 33 77  
[WWW.SAINT-MICHEL-SOLESMES.COM](http://WWW.SAINT-MICHEL-SOLESMES.COM)





St Michel hebdo n° 12

Du 8 au 14 déc. 2025

Semaine B

**Institution Saint Michel Solesmes**



13, rue Émile Zola - 59730 Solesmes

T. 03 27 37 33 77

St.Michel.Solesmes@wanadoo.fr

www.saint-michel-solesmes.com

## Présentation de la classe de Seconde



**Samedi**

**6 décembre**

**10.30** salle St Gabriel



**Présentation de la classe de 2nde**

**et temps d'échanges questions/réponses**

**Animée par Sylvie Devey, responsable du niveau 2nde**

**À DESTINATION DES ÉLÈVES ET FAMILLES DE 3E**





# En route vers Noël !

Actions - Collectes - Fêtes



## AVENT : FRATERNITÉ & PARTAGE

Un Cadeau pour moi ? Un cadeau pour lui !



Vos dons financent la scolarité d'enfants au Togo, Haïti, Madagascar, Honduras, Bénin et Burkina Faso.

21<sup>e</sup>  
édition

11+18  
déc.

Brocante aux livres



Bénéfices pour les Restos du Cœur sous forme de papillotes - Organisée par les lycéens de 2<sup>nd</sup>e et 1<sup>ère</sup>

6  
déc.

15  
déc.

Banque Alimentaire du Nord



6° : chocolat noir - 5° : biscuits secs - 4° : pâtes / riz  
3° : confitures / miel - Lycée : légumes en conserve

15  
déc.

16  
déc.



## DÉCORATION & ATELIERS

Décoration de la salle B1 - 6<sup>e</sup> St François



Mme Bernier apporte le sapin et la crèche  
Les élèves décorent la salle (boules, guirlandes, personnages, autres décorations)

en  
déc.

Atelier créatif de Noël



Création d'étoiles de Noël animé par Lucie Denis

Noël à Poudlard - CDI



Passez un Noël magique en empruntant la voie 93/4

Concours : Dessine ton pull moche de Noël



Inspiré de Mme Weasley dans Harry Potter  
Tous les styles et couleurs sont permis !



## SE PRÉPARER À NOËL

Calendrier de l'Avent - 6<sup>e</sup> Ste Thérèse



Chaque jour, un élève différent ouvrira une case du calendrier... Une surprise l'attendra !

en  
déc.

Réflexion en classe



Réflexion sur l'Annonciation, la Visitation, Joseph et la naissance de Jésus

Temps de prière



15.10 - Chapelle

Concours de crèches



Inscription à l'accueil (solo ou en équipe)  
Créez votre crèche et exposez-la  
Tous les participants seront récompensés

Marché de Noël



18.00 - 19.00 - Cour collège

Veillée de chants de Noël des 6<sup>e</sup>



19.00 - Chapelle + diffusion en direct sur Facebook

Crèche vivante



Crèche vivante

Food truck & Stands



Food truck du Père Seb (sur réservation)  
Stands : Lumière de la Paix de Bethléem,  
crêpes, chocolat, photos...

Spectacles : Théâtre • Musique • Danse



Résidences Florence Nightingale & de l'Abbaye  
Par les élèves de l'option théâtre du lycée

Célébrations de Noël



10.45 - 11.40 : 6<sup>e</sup> - 5<sup>e</sup> - 4<sup>e</sup>  
11.40 - 12.35 : 3<sup>e</sup> - Lycée

Journée du Pull de Noël



Venez avec votre plus beau Christmas Jumper !



D'INFOS





l'Apel St Michel  
vous propose une

# Vente de Coquille de Noël

Coquille 300 g - 5,50 euros

Commandes & paiements



12 décembre  
avant 17h15

Retrait des commandes



16 décembre  
à partir de 18h

Merci pour votre soutien et très belles fêtes à tous !



Bon de commande - Coquilles de Noël

à déposer dans la boîte aux lettres de l'Apel, située à l'accueil de l'établissement.

Monsieur, Madame : ..... père / mère de :

Nom : ..... Prénom : ..... en classe de : .....

☐ souhaite(nt) commander pour le mardi 16 décembre ..... coquille(s) x 5.50€ = ..... €

et verse(nt) la somme de ..... € en espèces ou par chèque à l'ordre de l'Apel St Michel (merci d'indiquer les nom, prénom et classe au dos du chèque).





L'Institution Saint Michel

vous invite à la



# VEILLÉE DE CHANTS DE NOËL DES 6ÈMES

Le mardi 16 décembre 2025 - 19h00  
à la chapelle de l'institution  
Retransmis en direct sur la page Facebook  
de l'établissement

Nouveautés :  
Marché de Noël ouvert dès 18h00  
Food Truck : "La friterie du père Seb"  
Association; "Une 2ème vie"



Crèche  
vivante

Lumière  
de  
Bethléem

Jacinthes



Stand  
photos



Food  
truck



Un panier  
garni à  
gagner !



Crêpes



Chocolat  
chaud



A la fin de la veillée, nous vous proposerons différentes ventes.  
(Photos de Noël, jacinthes, petite restauration -Ventes par l'APEL)





St Michel hebdo n° 12

Du 8 au 14 déc. 2025

Semaine B

# TOURNOI BADMINTON

Inscription de 6€ jusqu'au jeudi 18 décembre



**19**  
**DÉCEMBRE**  
DE 17H30 À 21H

Ouvert à tous les élèves de l'établissement